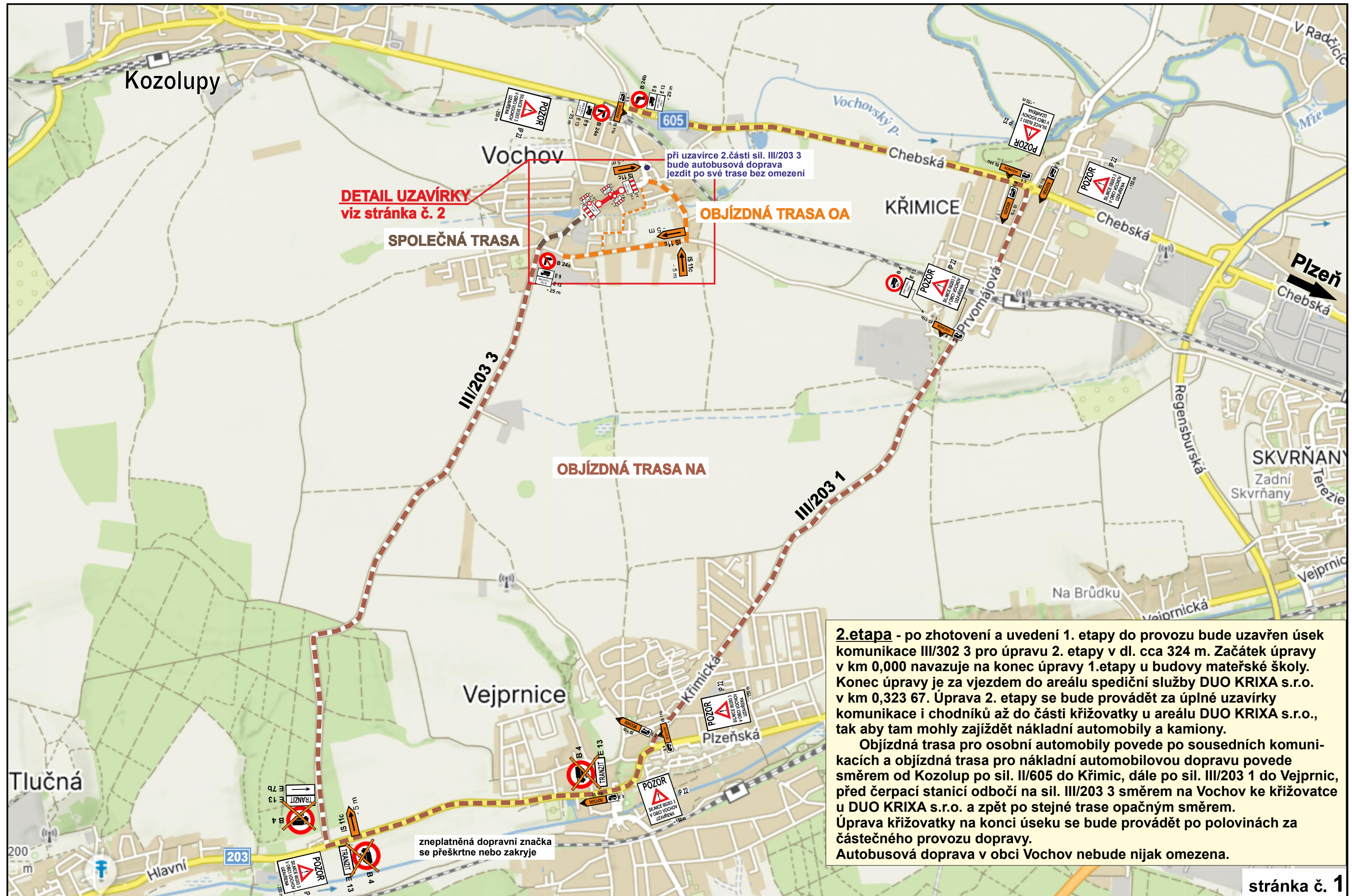
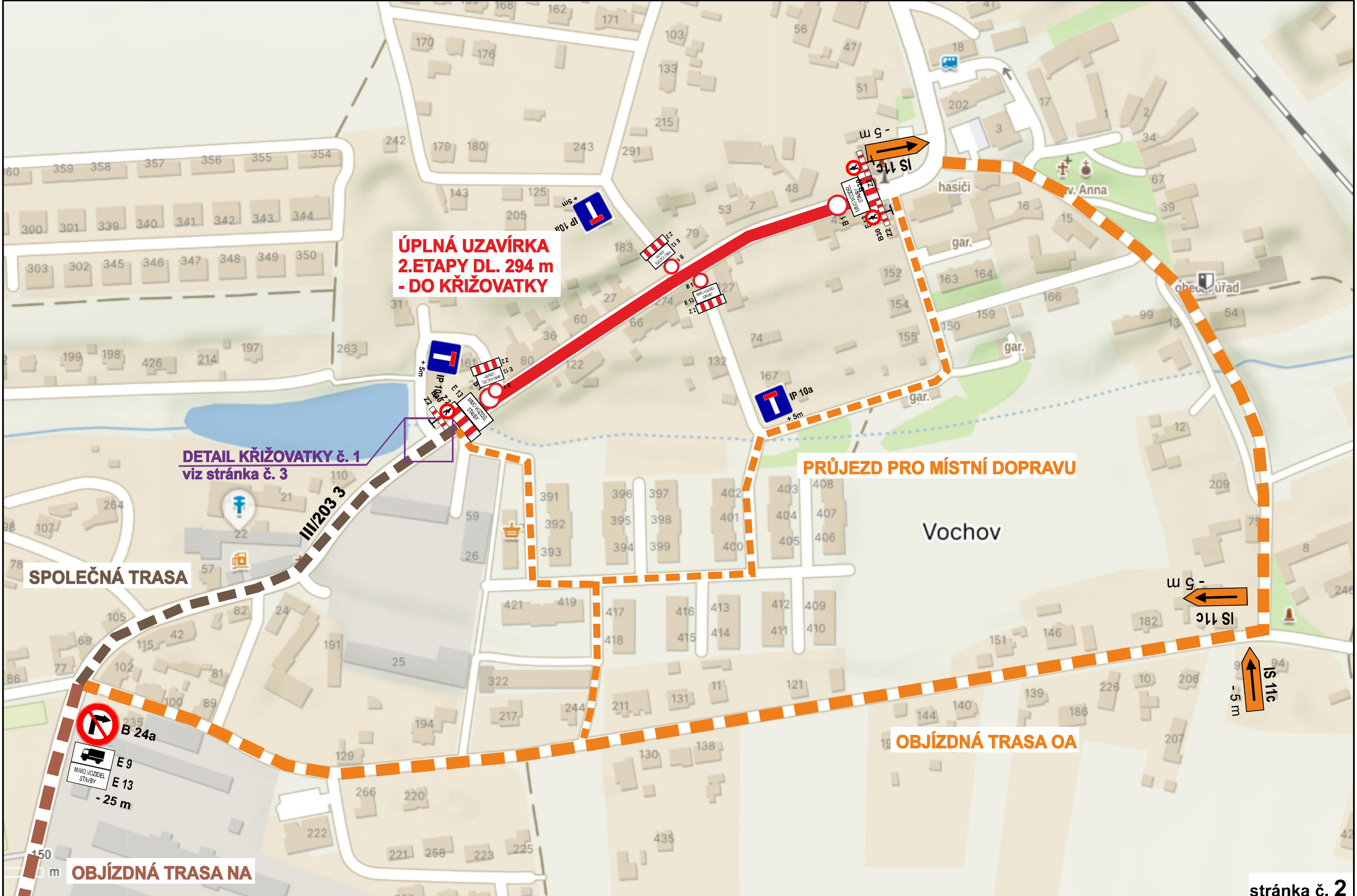


# DOPRAVNÍ OPATŘENÍ PŘI ÚPLNÉ UZAVÍRCE SIL. III/203 3 V PRŮTAHU OBCE VOCHOV - 2. ETAPA - příloha č. 2





# DOPRAVNÍ OPATŘENÍ PŘI ÚPLNÉ UZAVÍRCE SIL. III/203 3 V PRŮTAHU OBCE VOCHOV - 2. ETAPA - 1.ČÁST (DETAIL)

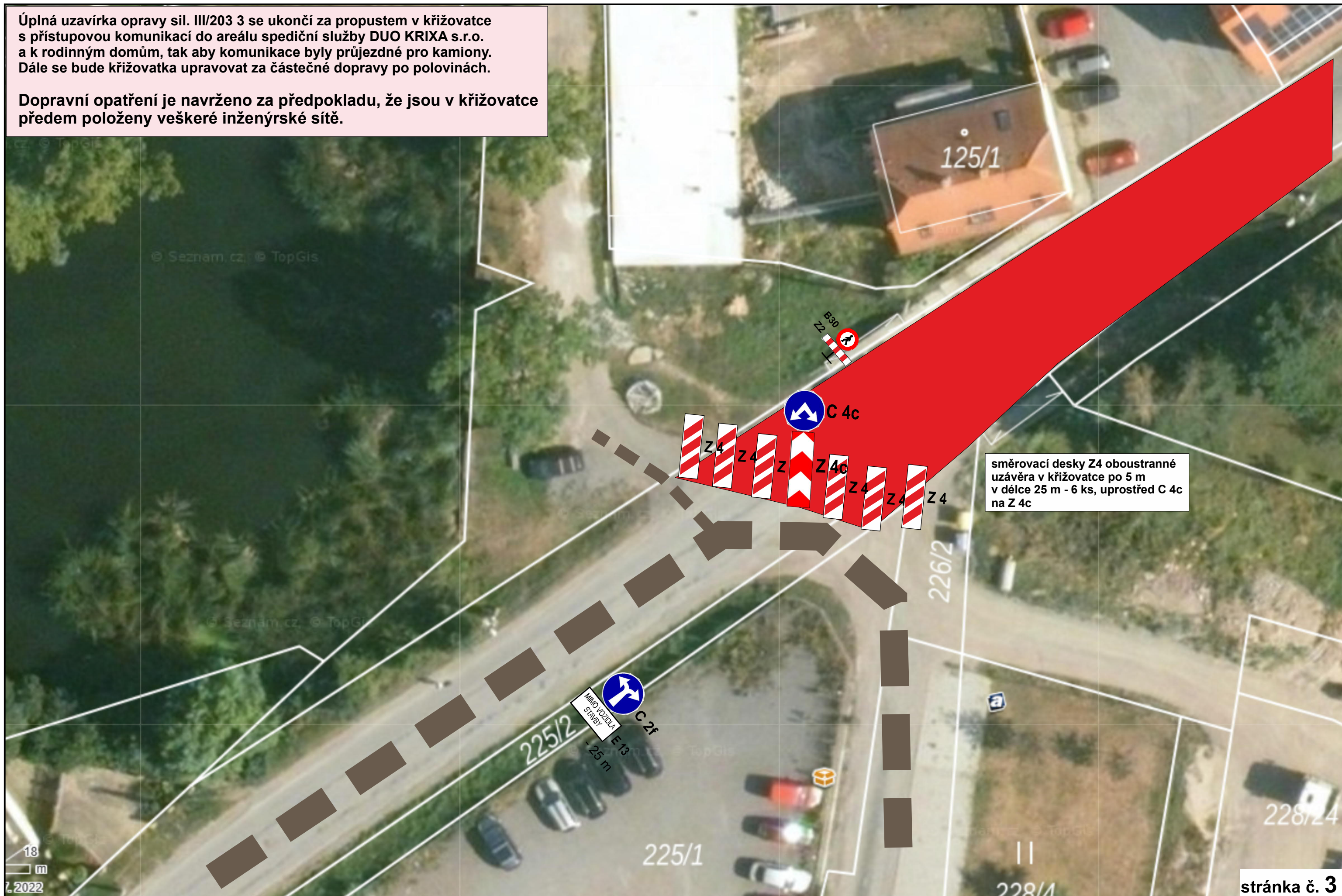




# DOPRAVNÍ OPATŘENÍ PŘI ÚPLNÉ UZAVÍRCE SIL. III/203 3 AŽ DO ČÁSTI KŘIŽOVATKY - DETAIL č. 1

Úplná uzavírka opravy sil. III/203 3 se ukončí za propustem v křižovatce s přístupovou komunikací do areálu spediční služby DUO KRIXA s.r.o. a k rodinným domům, tak aby komunikace byly průjezdné pro kamiony. Dále se bude křižovatka upravovat za částečné dopravy po polovinách.

Dopravní opatření je navrženo za předpokladu, že jsou v křižovatce předem položeny veškeré inženýrské sítě.





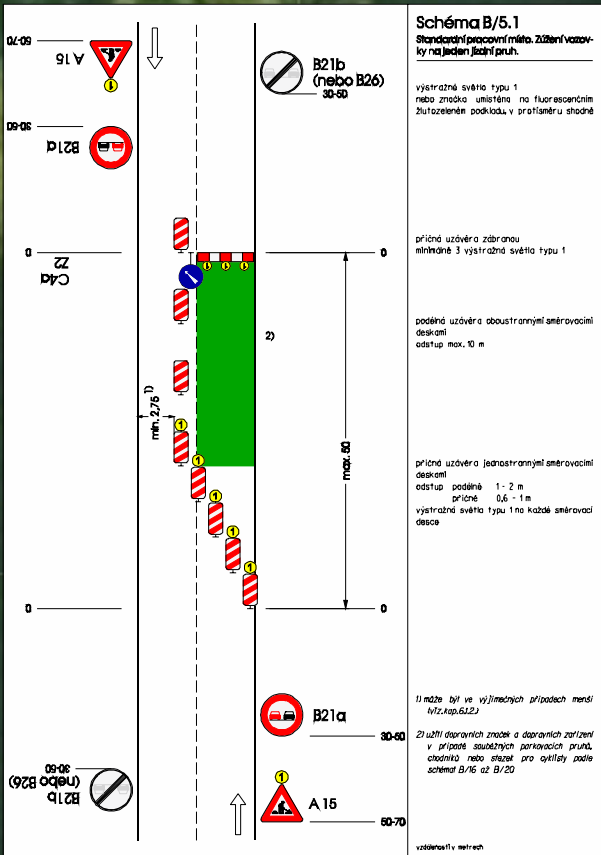
# DOPRAVNÍ OPATŘENÍ PŘI ČÁSTEČNÉ UZAVÍRCE SIL. III/203 3 OD KŘÍŽOVATKY AŽ NA KONEC ÚPRAVY - 2. ČÁST





# DOPRAVNÍ OPATŘENÍ PŘI UZAVÍRCE LEVÉ POLOVINY SIL. III/203 3 OD KŘÍŽOVATKY AŽ NA KONEC ÚPRAVY - DETAIL č. 2

Po ukončení prací na sil. III/203 3 do křižovatky za propust a provizorním otevření již zhotoveného úseku pro veškerou dopravu se uzavře levá polovina křižovatky a levá polovina komunikace na konec úseku podle Zásad TP 66, schéma B/5.1 *Standardní pracovní místo. Zúžení vozovky na jeden jízdní pruh.* Doprava bude uzavřený úsek objíždět po pravé straně vozovky.



**OD KŘÍŽOVATKY DO KÚ  
ČÁSTEČNÁ UZAVÍRKA  
2. ETAPY PO POLOVINÁCH  
V DL. cca 25 m**

pouze v případě, že upravovaná křižovatka neruší zákazy nebo příkazy. Jinak se nemusí osazovat

pouze v případě, že upravovaná křižovatka neruší zákazy nebo příkazy. Jinak se nemusí osazovat

směrovací desky Z4 oboustranné podélná uzavěra po 10 m v délce 25 m - 3 ks

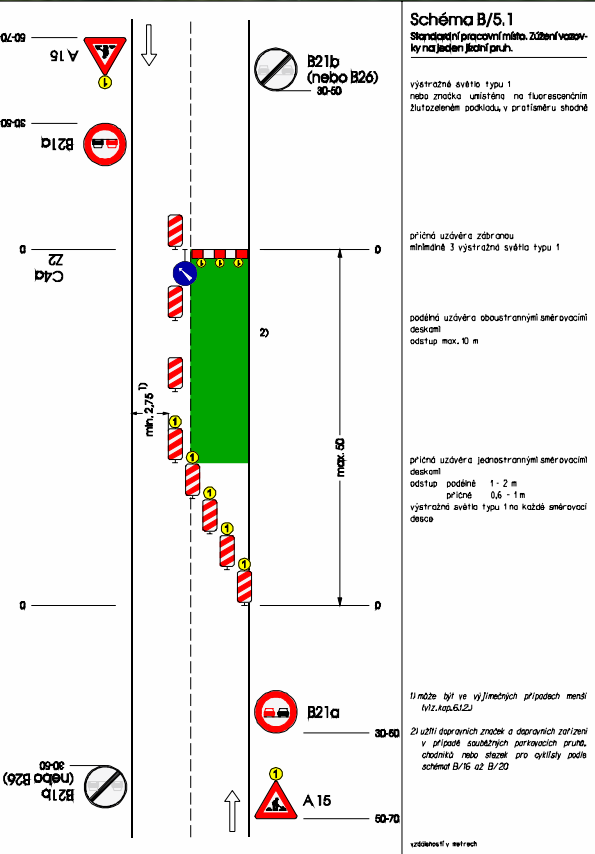
směrovací desky Z4 s výstražným světlem typ 1 příčná uzavěra - 5 ks

**VEJPRNICE  
TLUČNÁ**



# DOPRAVNÍ OPATŘENÍ PŘI UZAVÍRCE PRAVÉ POLOVINY SIL. III/203 3 OD KŘÍŽOVATKY AŽ NA KONEC ÚPRAVY - DETAIL č. 3

Po ukončení prací na levé polovině úseku silnice se dopravní značení přesune na uzavírku pravé, zbývající poloviny úseku.  
Doprava bude uzavřený úsek objíždět po již zhotovené levé straně vozovky.  
Po dokončení stavebních prací bude provizorní dopravní značení odstraněno a úprava dopravních značek bude uvedena do původního stavu.



směrovací desky Z4  
s výstražným světlem typ 1  
příčná uzavírka - 5 ks

směrovací desky Z4 oboustranné  
podélná uzavírka po 10 m  
v délce 25 m - 3 ks

pouze v případě, že upravovaná  
křižovatka neruší zákazy nebo  
příkazy. Jinak se nemusí osazovat

pouze v případě, že upravovaná  
křižovatka neruší zákazy nebo  
příkazy. Jinak se nemusí osazovat

VEJPRNICE  
TLUČNÁ